

Prezado Diretor,

Com o objetivo de alinharmos as ações de prevenção ao coronavírus nas Fatecs, encaminhamos a toda comunidade universitária as orientações disponibilizadas pelo Governo do Estado de São Paulo.

É de fundamental importância que a Unidade de Ensino esteja atenta aos alunos com sintomas compatíveis com a gripe e informá-los sobre os métodos de prevenção ao coronavírus. O padrão de conduta em todas as situações tem como objetivo preservar a segurança de todos os envolvidos nas Fatecs e evitar o pânico. No caso de detecção de sintomas, a orientação é que se procure o serviço de saúde, o mais rápido possível.

No caso de alunos, docentes ou funcionários que informem viagem recente a países que contam com casos confirmados de Coronavírus, a Direção da Unidade deverá entrar em contato com a Vigilância Epidemiológica da cidade para receber as orientações específicas direto do órgão competente e, informar a Coordenadoria do Ensino Superior de Graduação – CESU.

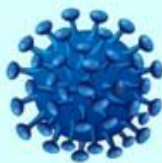
Sugerimos que sejam desenvolvidas ações e trabalhos pedagógicos que ampliem os caminhos para se prevenir o vírus, tais como palestras de especialistas, recomendações de higiene e cuidados, projetos interdisciplinares, entre outras informações e esclarecimentos para toda a comunidade.

Seguem as informações contidas no guia de prevenção disponibilizados pelo Governo do Estado de São Paulo.

GUIA DE PREVENÇÃO SOBRE O CORONAVÍRUS: SAIBA COMO SE PROTEGER

São Paulo criou o centro de contingência do Estado para monitorar e coordenar ações contra a propagação do novo coronavírus.

O que é o coronavírus



A doença provocada pelo novo Coronavírus é oficialmente como COVID-19, sigla em inglês para "coronavirus disease 2019" (doença por coronavírus 2019, na tradução).

- Vírus que causa doença respiratória pelo agente coronavírus, com casos recentes registrados na China e em outros países.
- Quadro pode variar de leve a moderado, semelhante a uma gripe. Alguns casos podem ser mais graves, por exemplo, em pessoas que já possuem outras doenças. Nessas situações, pode ocorrer síndrome respiratória aguda grave e complicações. Em casos extremos, pode levar a óbito.

Para acompanhar a lista de locais com transmissão ativa do vírus, acesse a página do Ministério da Saúde

Como ocorre a transmissão



Espirro



Tosse



Catarro



Gotículas de saliva



Contato próximo, como toque ou aperto de mão com pessoa infectada (caso suspeito ou confirmado)



Contato com objetos ou superfícies contaminadas

Seguido de contato com boca, nariz ou olhos

Sintomas:



Febre



Tosse



Dificuldade para respirar

Além disso, outros sintomas como cansaço, dores, corrimento e congestão nasal, dor de garganta e diarreia podem ocorrer.

Previna-se!

Cuidados, diante de casos suspeitos, são semelhantes aos adotados para evitar gripe:

- Evite ficar em contato próximo a pessoas com febre e tosse.
- Procure um serviço médico se apresentar sintomas como febre, tosse e dificuldade de respirar.

Lave as mãos

Lave as mãos frequentemente com água e sabão e use antisséptico de mãos à base de álcool gel 70%, principalmente:

- Após tossir ou espirrar.
- Depois de cuidar de pessoas doentes.
- Após ir ao banheiro.
- Antes e depois de comer.

Ao tossir e espirrar:

- Cubra a boca e o nariz. Use os braços ou lenço descartável. Evite usar as mãos. E, se usar, lembre de lavar bem com água e sabão.
- Se usar um lenço, jogue-o fora imediatamente e lave as mãos.
- Use, preferencialmente, lenços descartáveis.

Máscaras:

No momento, não há recomendação para uso de máscaras para a população no geral. Quem estiver saudável não precisa se preocupar com isso. Mas todos devem sempre fazer a higienização das mãos com água e sabão ou álcool gel, e evitar contato com mucosas de nariz, boca e olhos. São cuidados simples, importantes e que devem ser frequentes para prevenir doenças contagiosas.

Proteja-se

A Organização Mundial de Saúde recomenda alguns cuidados simples, mas essenciais para a prevenção a esse tipo de vírus

[SAIBA MAIS >>](#)

Fique atento

Quem esteve em países com casos confirmados da doença e apresentar sintomas suspeitos deve:

- Evitar o contato com outras pessoas.
- Procurar um serviço médico imediatamente.
- Seguir os cuidados recomendados.

Casos suspeitos

Quem apresentar os sintomas deve procurar qualquer serviço de saúde.

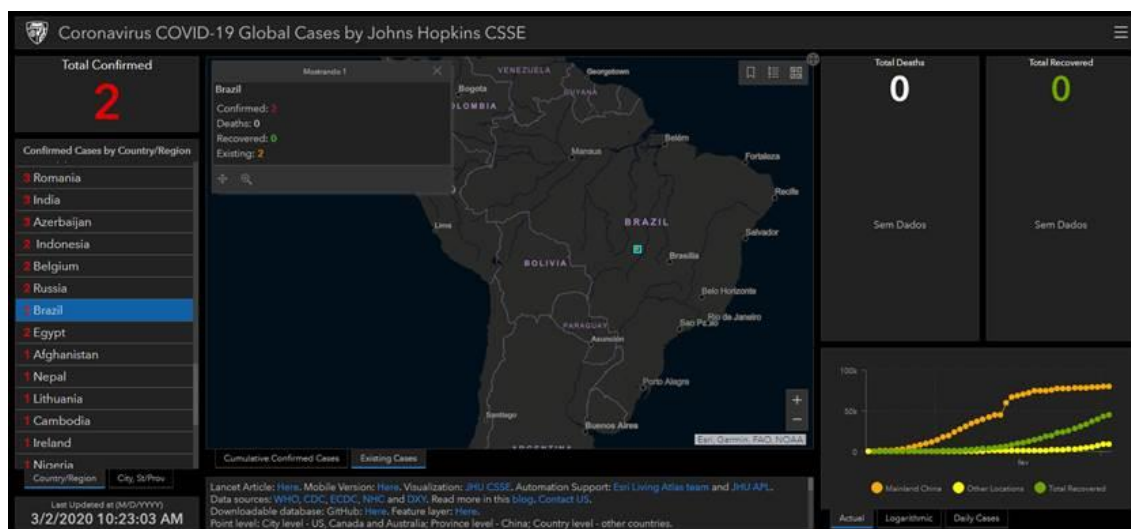
- Para casos graves, a rede estadual de saúde preparou hospitais de referência na capital, interior e litoral

Perguntas frequentes

[Clique aqui e tire suas dúvidas](#)

Foi criado um mapa que reúne informações de várias fontes para rastrear a propagação do vírus ao redor do mundo. O mapa conta com atualizações em tempo real.

Abaixo a tela de visualização do recurso e a seguir o link para acessá-lo: <https://www.arcgis.com/apps/opsdashboard/index.html#/bda7594740fd40299423467b48e9ecf6>



Para mais informações acesse o link original disponibilizado pelo governo: <http://www.saopaulo.sp.gov.br/coronavirus/> ou pelo site do Centro Paula Souza: <https://www.cps.sp.gov.br/governo-lanca-cartilha-e-videos-sobre-prevencao-ao-coronavirus/>